

**Robuste Bauweise
für intensivste Einsätze**

**Pro-Trac-Link
für optimale Fahreigenschaften**

**Wahlweise mit klappbarer oder
fester Standplattform**

Elektrische Deichsellenkung (optional)



ERE 220

Elektro-Deichsel-Gabelhubwagen (2000 kg)

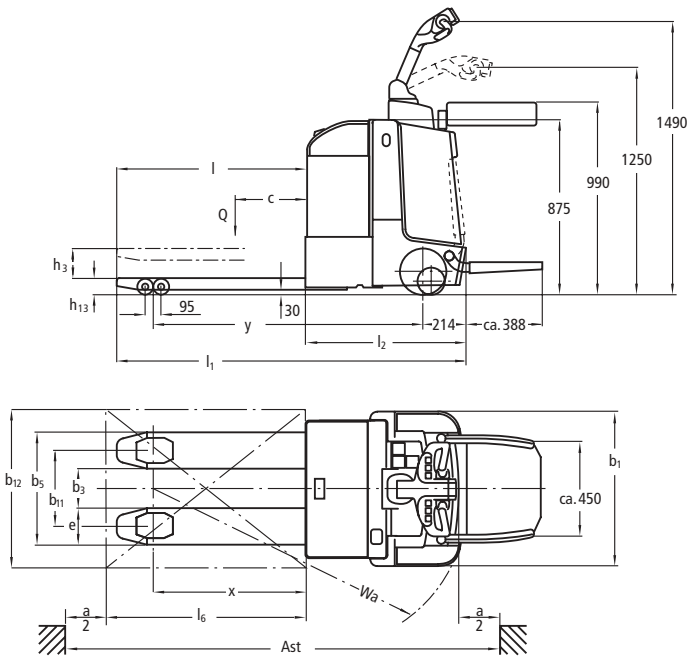
Der ERE ist ein Niederhubwagen für den flexiblen Einsatz als Mitgänger- bzw. als Mitfahrerfahrzeug. Das einfache Aus-/Ein-kappen der Standplattform und des Seitenschutzes genügen und schon passt sich der ERE jedem Einsatzfall optimal an. Bestes Beispiel: die LKW-Be- und -Entladung. Durch die – gegenüber reinen Mitgängergeräten – höhere Geschwindigkeit im Mitfahrerbetrieb können die Waren besonders wirtschaftlich umgeschlagen sowie über längere Strecken transportiert werden.

Die Standplattform bietet dafür ein Höchstmaß an Komfort und Sicherheit: Die Federung „schluckt“ spürbar alle Schläge, die durch das Fahren auf z. B. holprigen Böden oder das Überqueren von Schwellen auftreten. Aus Sicherheitsgründen klappt die Plattform dabei nach Verlassen nicht von allein wieder hoch. Das einfache Anstoßen mit dem Fuß genügt jedoch und sie gleitet in die Fahrzeugkontur zurück. Die abgerundeten Konturen sowohl von der Plattform als auch den Seitenstützen vermindern die

Gefahr des „Hängenbleibens“ an Hindernissen wie z. B. Regal- oder LKW-Streben.

Die nötige Energie für den zeitintensiven Transport über lange Strecken bezieht der ERE aus Batterien mit bis zu 375 Ah.

ERE 220



Kennzeichen	1.1	Hersteller (Kurzbezeichnung)	Jungheinrich	1.1	
	1.2	Typzeichen des Herstellers	ERE 220	1.2	
	1.3	Antrieb (Elektro, Diesel, Benzin, Treibgas, Netzelektro, manuell)	Elektro	1.3	
	1.4	Bedienung (Hand, Geh, Stand, Sitz, Kommissionierer)	Geh	1.4	
	1.5	Tragfähigkeit/Last	Q (t)	2,0	1.5
	1.6	Lastschwerpunktabstand	c (mm)	600	1.6
	1.8	Lastabstand	x (mm)	874 ¹⁾	1.8
	1.9	Radstand	y (mm)	1383/1448 ¹⁾	1.9
	Gewichte	2.1	Eigengewicht	kg	530
2.2		Achslast mit Last vorn/hinten	kg	1080/1750	2.2
2.3		Achslast ohne Last vorn/hinten	kg	650/180	2.3
Räder, Fahrwerk	3.1	Bereifung (Vollgummi, Superelastik, Luft, Polyurethan)	PU/Vulk.	3.1	
	3.2	Reifengröße, vorn	230 x 77	3.2	
	3.3	Reifengröße, hinten	85 x 85	3.3	
	3.4	Zusatzräder (Abmessungen)	140 x 54	3.4	
	3.5	Räder, Anzahl vorn/hinten (x = angetrieben)	1x + 2/4	3.5	
Grundabmessungen	3.7	Spurweite, hinten	b ₁₁ (mm)	340/370/500	3.7
	4.4	Hub	h ₃ (mm)	125	4.4
	4.9	Höhe Deichsel in Fahrstellung min./max.	h ₁₄ (mm)	1130/1400	4.9
	4.15	Höhe gesenkt	h ₁₃ (mm)	85	4.15
	4.19	Gesamtlänge	l ₁ (mm)	1873/1938 ²⁾	4.19
	4.20	Länge einschl. Gabelrücken	l ₂ (mm)	723/788 ²⁾	4.20
	4.21	Gesamtbreite	b ₁ /b ₂ (mm)	770	4.21
	4.22	Gabelzinkenmaße	s/e/l (mm)	55/170/1150	4.22
	4.25	Gabelaußenabstand	b ₅ (mm)	510/540/670	4.25
	4.32	Bodenfreiheit Mitte Radstand	m ₂ (mm)	30	4.32
	4.33	Arbeitsgangbreite bei Palette 1000 x 1200 quer	Ast (mm)	2089/2154 ³⁾	4.33
4.34	Arbeitsgangbreite bei Palette 800 x 1200 längs	Ast (mm)	2139/2204 ⁴⁾	4.34	
4.35	Wenderadius	Wa (mm)	1613/1678 ¹⁾	4.35	
Leistungsdaten	5.1	Fahrgeschwindigkeit mit/ohne Last	km/h	8,5/10	5.1
	5.2	Hubgeschwindigkeit mit/ohne Last	m/s	0,04/0,05	5.2
	5.3	Senkgeschwindigkeit mit/ohne Last	m/s	0,065/0,04	5.3
	5.8	max. Steigfähigkeit mit/ohne Last	%	8/15	5.8
	5.10	Betriebsbremse		Deichsel	5.10
E.-Motor	6.1	Fahrmotor, Leistung S ₂ 60 min.	kW	2,0	6.1
	6.2	Hubmotor, Leistung bei S ₃ 15 %	kW	2,0	6.2
	6.3	Batterie nach DIN 43531/35/36 A, B, C, nein		B	6.3
	6.4	Batteriespannung, Nennkapazität K _s	V/Ah	24/345 (375)	6.4
	6.5	Batteriegewicht	kg	288	6.5
Sonstiges	8.1	Art der Fahrsteuerung		Impuls	8.1

- 1) Lastteil gesenkt: + 90 mm
 2) mit ausgeklappter Plattform: + 390 mm, mit fester Plattform: + 460 mm
 3) Lastteil gesenkt: + 90 mm; Diagonal nach VDI: + 337 mm
 4) Lastteil gesenkt: + 90 mm; Diagonal nach VDI: + 190 mm

Vorteile nutzen

Leistungsstarker Fahrmotor und „intelligente“ Steuerung

Fortschrittliche Antriebstechnik und Steuerungselektronik (Speed Control) gewährleisten das sichere Fahrverhalten mit Anpassungsmöglichkeiten an jeden Einsatzfall:

- Die am Fahrshalter vorgegebene Geschwindigkeit wird in jeder Fahrsituation – auch bei Steigung/Gefälle – beibehalten.
- Bei unbeabsichtigtem Rollen auf der Rampe wird der ERE 220 automatisch abgebremst.
- Individuell einstellbare Fahrparameter ermöglichen optimale Anpassung an jeden Bedarfsfall.
- Energierückgewinnung durch generatorische Bremse bei Zurücknahme der Fahrgeschwindigkeit.
- Zweijährige Gewährleistung auf den Fahrmotor.

Flexible Einsatzmöglichkeiten

Verschiedene Plattformaufbauten (klappbar/fest) ermöglichen unterschiedliche Nutzungsmöglichkeiten.

Ausführung 1: klappbare Standplattform mit Seitenstützen.

- Wahlmöglichkeit zwischen Mitgänger- und Mitfahrerbetrieb.
- Reduzierte Fahrgeschwindigkeit (6,0 km/h) bei eingeklappten Seitenstützen.
- Reduzierte Fahrgeschwindigkeit (4,4 km/h) im Mitgängerbetrieb.



Feste Standplattform

Ausführung 2: feste Standplattform mit geschlossenem Fahrerstand (optional).

- Ausschließlich für Einsätze ohne Mitgängerbetrieb.
- Schutz des Bedieners über beide Seiten.

Robuste Bauweise für intensivste Einsätze

- Rahmen aus hochwertigem 8-mm-Stahl
- Zusätzlicher Prallschutz am Batteriefach zum Schutz vor „dynamischen“ Lasten.
- Verwindungsfeste Radarme mit Zugstangenkinematik – kein Durchbiegen an Schwellen, vor allem mit schweren Lasten.



Robust durch Prallschutz und Zugstangenkinematik

Lange Einsatzzeiten

Batteriekapazitäten bis 375 Ah gewährleisten lange Einsatzzeiten.

- Kurzversion: 3 PzB 300 Ah.
- Langversion: 3 PzS 345 (375) Ah.

Optimale Kurvenlage

Gefederte, hydraulisch gedämpfte Stützräder – verbunden über die Koppelschwinge „Pro-Trac-Link“ – verteilen die Stützkraft je nach Fahrsituation: gleichmäßig auf alle Räder bei Geradeausfahrt, konzentriert auf das äußere Stützrad bei Kurvenfahrt.

Jederzeit informiert

Umfangreiche Kontrollinstrumente geben dem Bediener das gute Gefühl, jederzeit alles im Blick zu haben:



Jungheinrich-CanCode und -CanDis (optional)

- Informationsanzeige „CanDis“ (optional) mit zusätzlicher Betriebsstundenanzeige und Servicecode-Speicherung.
- Aktivierung des Fahrzeuges per PIN durch „CanCode“ (optional).
- Weitere Einstellmöglichkeit der Fahrparameter (optional).

Reduzierter Wartungsaufwand

Servicefreundliche Komponenten sorgen für eine langfristige Reduzierung der Betriebskosten:

- Leichter Zugang zu allen Aggregaten durch einteilige Fronthaube mit nur 2 zu lösenden Schrauben.
- Geringerer Stützradverschleiß bei schräger Auffahrt auf die Rampe durch Niveausgleich: Beide Stützräder befinden sich durch eine mechanische Verbindung immer auf gleicher Höhe. Das sonst frei hängende Stützrad schlägt nicht an und wird nicht beschädigt.
- Neuartige Formschlussfelgen – exklusiv bei Jungheinrich – gewährleisten auch bei härtesten Einsätzen eine lange Lebensdauer der Lasträder.

Zusatz-Ausstattungen

- Elektrische Deichsellenkung.
- Einlaufrollen.
- Lastschutzgitter.
- Lastteil für seitliche Batterieentnahme.
- Kühlhausausführung.

Jungheinrich Aktiengesellschaft

Friedrich-Ebert-Damm 129
22047 Hamburg
Telefon 0180 5235468*
Telefax 0180 5235469*

*Bundesweit nur € 0,12 pro Minute

info@jungheinrich.de
www.jungheinrich.de

ISO-9001-, ISO-14001-Zertifizierungen des Qualitäts- und Umweltmanagements.



Jungheinrich-Flurförderzeuge entsprechen den europäischen Sicherheitsanforderungen.



JUNGHEINRICH
Das lohnt sich.