

**Großvolumige Industriemotoren  
mit hohem Drehmoment  
und langer Lebensdauer**

**Hydrostatischer Antrieb für schnelles  
Beschleunigen und Reversieren**

**Schwingend gelagertes  
Fahrerplatzmodul (Floating Cab)**

**Ölbad-Lamellenbremse und  
automatische Feststellbremse**

**Bequemer Arbeitsplatz  
durch vorbildliche Ergonomie**



## **DFG/TFG 540s–550s**

### **Diesel- und Treibgasstapler mit Hydrostatikantrieb (4000, 4500, 5000 kg)**

Jungheinrich Diesel- und Treibgasstapler mit Hydrostatikantrieb bieten höchste Umschlagleistungen speziell im Reversierbetrieb. Bestes Beispiel: die LKW-Be- und Entladung. Hier kommen die Stärken dieser Antriebstechnik voll zur Geltung: dynamische Beschleunigung, schnelles Reversieren und feinfühliges, äußerst präzises Fahren. Die Programmierung der Fahreigenschaften kann dabei jederzeit mit Hilfe des Service-Laptops geändert werden.

Schon bei niedrigen Drehzahlen gewährleisten die – speziell für den Einsatz in Ga-

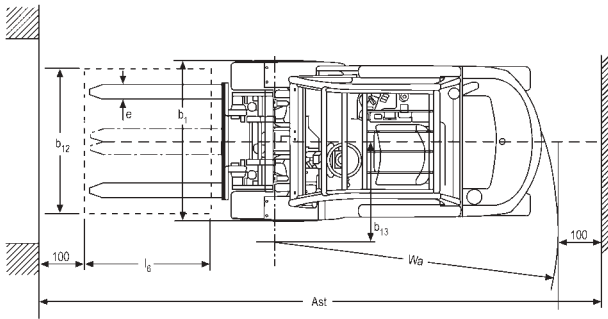
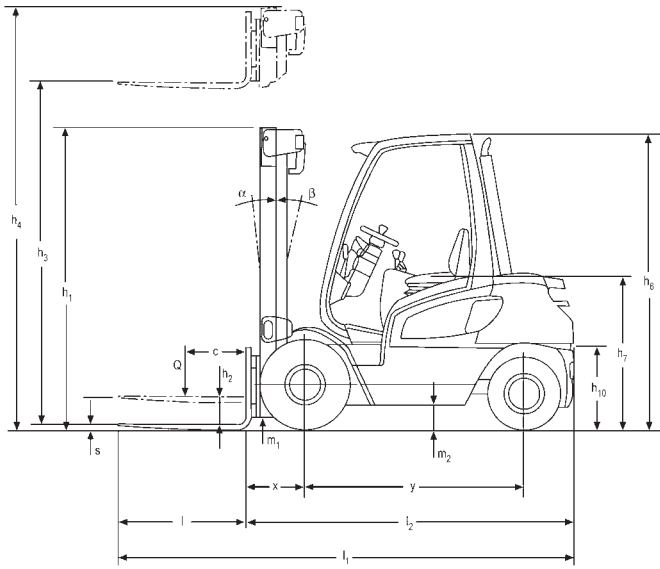
belstaplern ausgelegten – großvolumigen Industriemotoren ein hohes Drehmoment. Die Vorteile: geringerer Kraftstoffverbrauch, minimale Geräuschentwicklung sowie höchste Zuverlässigkeit und lange Lebensdauer auch bei härtesten Einsätzen.

Alle Diesel- und Treibgasmotoren zeichnen sich dabei zusätzlich durch geringe Abgasemissionen aus und erfüllen natürlich die zukünftigen EU-Richtlinien. Die Treibgasversionen sind serienmäßig mit einem Katalysator ausgestattet. Ein geregelter 3-Wege-Kat für Treibgasmotoren

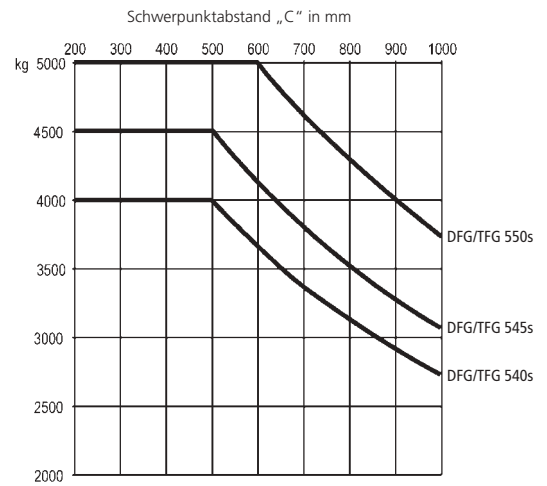
sowie verschiedene Rußfiltersysteme für die Dieselmotoren (beides optional) ermöglichen die individuelle Anpassung an jeden Einsatzfall.

Ebenso individuell anpassen lässt sich auch der ergonomisch gestaltete Arbeitsplatz. Vielfache Einstellmöglichkeiten des Lenkrades und des Sitzes gewährleisten Komfort und Sicherheit. Für entspanntes und konzentriertes Arbeiten während der gesamten Schicht. Für Leistung ohne Belastung.

# DFG/TFG 540s–550s



## Tragfähigkeit



Bezeichnung	Hubgerüst-Tabelle DFG/TFG 540s–550s								Tragfähigkeitstabelle		
	Hub		Freihub		Bauhöhe eingefahren	Bauhöhe ausgefahren		Neigung vor/zurück $\alpha/\beta$ (°)	ohne Seitenschieber, einfach solid bereift		
	$h_3$ mm		$h_2$ mm		$h_1$ mm	$h_4$ mm			c = 500 mm kg		c = 600 mm
	DFG/TFG 540s–545s	DFG/TFG 550s	DFG/TFG 540s–545s	DFG/TFG 550s		DFG/TFG 540s–545s	DFG/TFG 550s		DFG/TFG 540s	DFG/TFG 545s	DFG/TFG 550s
Zweifach ZT	2750	2750	150	150	2165	3450	3600	7/11	4000	4500	5000
	3000	3000	150	150	2290	3700	3850	7/11	4000	4500	5000
	3500	3500	150	150	2540	4200	4350	7/6	4000	4500	5000
	4000	4000	150	150	2790	4700	4850	7/11	4000	4500	5000
	4500	4500	150	150	3040	5200	5350	7/11	4000	4500	5000
	5000	5000	150	150	3290	5700	5850	7/6	4000	4500	5000
	5500	5500	150	150	3540	6200	6350	7/6	4000	4500	5000
	6000	6000	150	150	3790	6700	6850	7/6	4000	4400	4900
Zweifach ZZ	2775	2725	1404	1240	2140	3511	3625	7/11	4000	4500	5000
	3025	2975	1529	1365	2265	3761	3875	7/11	4000	4500	5000
	3525	3475	1779	1615	2515	4261	4375	7/11	4000	4500	5000
	4025	3975	2029	1865	2765	4761	4875	7/11	4000	4500	5000
	4525	4475	2279	2115	3015	5261	5375	7/11	4000	4500	5000
	5025	4975	2529	2365	3265	5761	5875	7/6	4000	4500	4900
	5525	5475	2779	2615	3515	6261	6375	7/6	4000	4300	4740
Dreifach DZ	4150	4050	1390	1240	2140	4900	4950	7/11	4000	4500	5000
	4525	4425	1515	1365	2265	5257	5325	7/11	4000	4500	5000
	5275	5175	1765	1615	2515	6025	6075	7/6	4000	4500	5000
	5650	5550	1890	1740	2640	6400	6450	7/6	4000	4500	5000
	6025	5925	2015	1865	2765	6775	6825	7/6	4000	4500	4780
	6775	6675	2265	2115	3015	7525	7575	7/6	3260	3040	3020

Kennzeichen	1.1	Hersteller (Kurzbezeichnung)	Jungheinrich	Jungheinrich	Jungheinrich	Jungheinrich	Jungheinrich	Jungheinrich	1.1
	1.2	Typzeichen des Herstellers	<b>DFG 540s</b>	<b>TFG 540s</b>	<b>DFG 545s</b>	<b>TFG 545s</b>	<b>DFG 550s</b>	<b>TFG 550s</b>	1.2
	1.3	Antrieb	Diesel	Treibgas	Diesel	Treibgas	Diesel	Treibgas	1.3
	1.4	Bedienung Stand, Sitz	Sitz		Sitz		Sitz		1.4
	1.5	Tragfähigkeit/Last Q (t)	4		4,5		5		1.5
	1.6	Lastschwerpunkt c (mm)	500		500		600		1.6
	1.8	Lastabstand x (mm)	564		564		579		1.8
	1.9	Radstand y (mm)	1985		1985		1985		1.9
	Gewichte	2.1	Eigengewicht (einschl. Batterie Zeile 6.5) kg	6279		6669		7434	
2.2		Achslast mit Last vorn/hinten kg	8954/1325		9869/1300		10762/1673		2.2
2.3		Achslast ohne Last vorn/hinten kg	2810/3469		2937/3732		2795/4639		2.3
Räder, Fahrwerk	3.1	Bereifung Vollgummi, SE (= Solid), Luft	SE/SE		SE/SE		SE/SE		3.1
	3.2	Reifengröße, vorn	8.25-15		8.25-15		300-15		3.2
	3.3	Reifengröße, hinten	28x9-15		28x9-15		28x9-15		3.3
	3.5	Räder, Anzahl vorn/hinten (x = angetrieben)	2x/2		2x/2		2x/2		3.5
	3.6	Spurweite, vorn b <sub>10</sub> (mm)	1180		1180		1170		3.6
	3.7	Spurweite, hinten b <sub>11</sub> (mm)	1160		1160		1160		3.7
	Grundabmessungen	4.1	Neigung Hubgerüst/Gabelträger, vor/zurück (α/β)	7/11		7/11		7/11	
4.2		Höhe Hubgerüst eingefahren h <sub>1</sub> (mm)	2540		2540		2540		4.2
4.3		Freihub h <sub>2</sub> (mm)	150		150		150		4.3
4.4		Hub h <sub>3</sub> (mm)	3500		3500		3500		4.4
4.5		Höhe Hubgerüst ausgefahren h <sub>4</sub> (mm)	4200		4200		4350		4.5
4.7		Höhe über Schutzdach (Dachabdeckung +10mm) h <sub>6</sub> (mm)	2385		2385		2385		4.7
4.8		Sitzhöhe/Standhöhe h <sub>7</sub> (mm)	1255		1255		1255		4.8
4.12		Kupplungshöhe h <sub>10</sub> (mm)	535/700		535/700		535/700		4.12
4.19		Gesamtlänge, einschl. Gabel l <sub>1</sub> (mm)	4145		4145		4245		4.19
4.20		Länge einschl. Gabelrücken l <sub>2</sub> (mm)	2995		2995		3095		4.20
4.21		Gesamtbreite b <sub>1</sub> (mm)	1450		1450		1450		4.21
4.22		Gabelzinkenmaße s/e/l (mm)	50x125x1150		50x125x1150		60x150x1150		4.22
4.23		Gabelträger ISO 2328, Klasse/Form A, B	3A		3A		4A		4.23
4.24		Gabelträgerbreite b <sub>3</sub> (mm)	1260		1260		1260		4.24
4.31		Bodenfreiheit mit Last unter Hubgerüst m <sub>1</sub> (mm)	190		190		190		4.31
4.32		Bodenfreiheit Mitte Radstand m <sub>2</sub> (mm)	230		230		230		4.32
4.33		Arbeitsgangbreite bei Palette 1000x1200 quer (l <sub>6</sub> x b <sub>12</sub> )	4419		4419		4569		4.33
4.34		Arbeitsgangbreite bei Palette 800x1200 längs (b <sub>12</sub> x l <sub>6</sub> )	4619		4619		4769		4.34
4.35		Wenderadius Wa (mm)	2655		2655		2790		4.35
4.36	Kleinster Drehpunktstand b <sub>13</sub> (mm)	900		900		900		4.36	
Leistungsdaten	5.1	Fahrgeschwindigkeit mit/ohne Last km/h	22,2/22,5	21,5/21,5	21,7/22,5	21,5/21,5	21/22,5	21,5/21,5	5.1
	5.2	Hubgeschwindigkeit mit/ohne Last m/s	0,52/0,53		0,51/0,53		0,50/0,53		5.2
	5.3	Senkgeschwindigkeit mit/ohne Last m/s	0,51/0,49		0,51/0,49		0,51/0,49		5.3
	5.5	Zugkraft mit/ohne Last S <sub>2</sub> 60 min. N	38000/16730	38000/20500	37100/16730	37000/20500	36830/16730	35300/20500	5.5
	5.6	Max. Zugkraft mit/ohne Last S <sub>2</sub> 5 min. N							5.6
	5.7	Steigfähigkeit mit/ohne Last S <sub>2</sub> 30 min. %	25/25	25/25	25/25	25/25	25/25	25/25	5.7
	5.8	Max. Steigfähigkeit mit/ohne Last S <sub>2</sub> 5 min. %							5.8
	5.9	Beschleunigungszeit mit/ohne Last auf 15 m s	5,7/5,2	6/5,6	5,0/4,5	6,1/5,6	5,1/4,6	6,2/5,6	5.9
	5.10	Betriebsbremse	hydrostatisch	hydrostatisch	hydrostatisch	hydrostatisch	hydrostatisch	hydrostatisch	5.10
	V-Motor	7.1	Motorhersteller/Typ	Perkins1104C-44	GM 4.3 V6	Perkins1104C-44	GM 4.3 V6	Perkins1104C-44	GM 4.3 V6
7.2		Motorleistung nach ISO 1585 kW	61,5	67	61,5	67	61,5	67	7.2
7.3		Nenn Drehzahl 1/min	2200		2200		2200		7.3
7.4		Zylinderzahl/Hubraum /cm <sup>3</sup>	4/4400	6/4294	4/4400	6/4294	4/4400	6/4294	7.4
7.5		Kraftstoffverbrauch nach VDI-Zyklus <sup>1)</sup> l/h, kg	5	6,24	5	6,5	6	6,8	7.5
Sonstiges	8.1	Art der Fahrsteuerung	hydrostatisch		hydrostatisch		hydrostatisch		8.1
	8.2	Arbeitsdruck für Anbaugeräte bar	160		160		160		8.2
	8.3	Ölmenge für Anbaugeräte l/min	30		30		30		8.3
	8.4	Schallpegel, Fahrerohr dB(A)	78		78		78		8.4
	8.5	Anhängekupplung, Art/Typ DIN	15170/Typ H		15170/Typ H		15170/Typ H		8.5

1) 60 VDI-Arbeitsspiele/h

# Vorteile nutzen

## Ergonomischer Fahrerplatz

Der bequeme und leistungsfördernde Arbeitsplatz besticht durch seine vorbildliche Ergonomie:

- Bequemes und sicheres Auf-/Absteigen durch große, von oben einsehbare Trittstufe.
- Schwingend im Rahmen gelagertes Fahrerplatzmodul (Floating Cab) für spürbar reduzierte Schwingungen und Vibrationen.
- 3-fach verstellbarer Komfortsitz. Optional mit Luftfederung.
- Stufenlos verstellbare Lenksäule.
- Großer, bequemer Fußraum mit automobilgerecht angeordneten Pedalen.
- Griffgünstig neben dem Fahrersitz angeordnete Hydraulikhebel mit direkt daneben angeordnetem Fahrtrichtungsschalter.
- Ausgezeichnete Sicht durch Panorama-Hubgerüste mit hintenliegenden Zylindern und Freisicht-Gabelträger.
- Übersichtliche Instrumententafel mit Analoganzeigen und umfangreichen Warn- und Kontrollleuchten.
- Komfortables Arbeiten bei jeder Wetterlage durch Komfortkabinen (optional) in unterschiedlichen Ausführungen.

## Motoren

Für kraftvollen Antrieb in jeder Fahrsituation sorgen großvolumige Industriebmotoren, die speziell für die Anforderungen in Gabelstaplern ausgelegt sind:

- 4,4-Liter-Dieselmotor (Perkins) mit 61,5kW Leistung und einem maximalen Drehmoment von 300Nm bei 1500 min<sup>-1</sup>. Saubere Abgase und leise Verbrennung durch Indirekt-Einspritzung.
- 4,3-Liter-V6-Treibgasmotor (GM) mit 67kW Leistung und einem maximalen Drehmoment von 264Nm bei 2200 min<sup>-1</sup>.
- Lange Lebensdauer durch robuste Bauweise und niedriges Drehzahlniveau.
- 500-Betriebsstunden-Wartungsintervall.
- Treibgasstapler serienmäßig mit Katalysator. Geregelter 3-Wege-Katalysator optional lieferbar.
- Dieseltapler mit niedrigen Rußemissionen. Rußfilteranlagen in verschiedenen Ausführungen optional lieferbar.
- Im Rahmen integrierter 70-l-Dieseltank.

## Antrieb und Steuerung

Der Hydrostatikantrieb bietet stufenlose Kraftübertragung bei hohen Anfahrtsdrehmomenten. Eine Steuerungselektronik ermöglicht die präzise Regelung von Antrieb und Hydraulik.

- Höchste Umschlagleistung speziell im Reversierbetrieb.
- Die Programmierung der Fahreigenschaften kann jederzeit mit Hilfe des Service-Laptops geändert werden.
- Automatische Drehzahlanhebung beim Heben und Neigen.
- Präzise Steuerung der Fahrgeschwindigkeit. Das Fahrzeug „hängt“ am Gas.
- Wahlweise Doppelpedalbedienung.
- Geringe Wartungskosten durch hydraulischen Direktantrieb ohne Verschleißteile (Kupplung, Differential, Getriebe).

## Elektroanlage

12-Volt-Batterie mit 95 Ah und 66-A-Drehstromlichtmaschine. Ottomotor mit wartungsfreier, kontaktloser Transistorzündung.

## Reifen

Serienmäßige Ausstattung mit Superelastikreifen. Wahlweise mit nicht kreidender SE-Bereifung oder Luftreifen.

Vorderachse		Spur-		Stapler-	
Bereifungsart	Stück	Größe	PR	weite	breite
SE-Reifen	2	8.25-15	—	1170	1450
Luftreifen	2	300x15	18	1170	1450
SE-Breitreifen*	2	300-15	—	1180	1450
SE-Zwilling	4	8.25-15	—	1320	1900
Hinterachse		Spur-		Stapler-	
Bereifungsart	Stück	Größe	PR	weite	breite
SE-Reifen	2	28x9-15	—	1160	
Luftreifen	2	28x9-15	12	1160	

\* über 4,5 m Hub Standard

## Lenkung

Hydrostatiklenkung für spielend leichtes Lenken ohne Lenkrückschläge, maximalen Lenkkomfort und hohe Sicherheit. Die Lenkachse mit integriertem Lenkzylinder ist in Gummilagern pendelnd im Rahmen befestigt.

## Bremse

Der Hydrostatikantrieb funktioniert zugleich als Betriebsbremse. Das „normale“ Bremssystem dient ausschließlich als Sicherheitsbremse:

- Völlig verschleißfreie hydraulische Bremse.
- Häufiges Umsteigen auf das Bremspedal entfällt.
- Zusätzliche Ölbad-Lamellenbremse mit Federspeicher als wartungsfreies, geschlossenes System.
- Sicherheit an Rampen: die Parkbremse fällt automatisch ein, wenn der Stapler steht oder der Motor abgestellt wird.

## Hydraulik

Das Hochleistungsfiltersystem gewährleistet besonders sauberes Öl und sorgt damit für die lange Lebensdauer aller Komponenten:

- Ansaugfilter und Filter in der Rücklaufleitung.
- In den Rahmen integrierter 70-l-Hydrauliktank.
- Be- und Entlüftung des Hydrauliktanks über Filter.
- Druckbegrenzungsventile zum Schutz vor Überdruck und Überlastung.

## Hubgerüst

Alle Komponenten des Hubgerüsts sind auf optimale Sichtverhältnisse, hohe Stabilität und lange Lebensdauer ausgelegt:

- Schlanke Hubgerüstprofile und hintenliegende Hubzylinder für besonders breites Sichtfenster.
- Freisicht-Gabelträger mit optimierter Durchsicht.
- Gabelträger nach FEM/ISO-2328-3A (540s, 545s) oder FEM/ISO-2328-4A (550s).

## Optionen

Zur Anpassung an unterschiedliche Einsatzanforderungen oder Kundenwünsche stehen verschiedene Sonderoptionen und Anbaugeräte zur Verfügung.

## Jungheinrich

### Aktiengesellschaft

Friedrich-Ebert-Damm 129  
22047 Hamburg  
Telefon 0180 5235468\*  
Telefax 0180 5235469\*

\*Bundesweit nur € 0,12 pro Minute

info@jungheinrich.de  
www.jungheinrich.de

ISO-9001, ISO-14001  
Zertifizierungen des Qualitäts-  
und Umweltmanagements.



Jungheinrich-Flurförderzeuge  
entsprechen den europäischen  
Sicherheitsanforderungen.



**JUNGHEINRICH**  
Das lohnt sich.