

**Großvolumige Industriemotoren
mit hohem Drehmoment
und langer Lebensdauer**

**Hydrodynamischer Antrieb für effiziente,
dynamische Kraftübertragung**

**Bequemer Arbeitsplatz
durch vorbildliche Ergonomie**

**Schwingend gelagertes
Fahrerplatzmodul (Floating Cab)**

Katalysator serienmäßig (TFG)



DFG/TFG 540–550

Diesel- und Treibgasstapler mit Hydrodynamikantrieb (4000, 4500, 5000 kg)

Jungheinrich Diesel- und Treibgasstapler mit Hydrodynamikantrieb (Wandlergetriebe) bieten höchste Umschlagleistungen bei Transportaufgaben über mittlere und lange Wegstrecken. Hier kommen die Stärken dieser Antriebstechnik voll zur Geltung: weiches und ruckfreies Anfahren sowie optimale Wirkungsgrade des Wandlers bei mittleren und hohen Geschwindigkeiten.

Schon bei niedrigen Drehzahlen gewährleisten die – speziell für den Einsatz in Gabelstaplern ausgelegten – großvolumigen

Industriemotoren ein hohes Drehmoment. Die Vorteile: Geringerer Kraftstoffverbrauch, minimale Geräuschentwicklung sowie höchste Zuverlässigkeit und lange Lebensdauer auch bei härtesten Einsätzen.

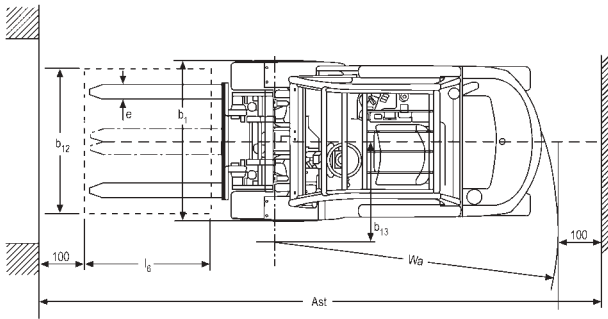
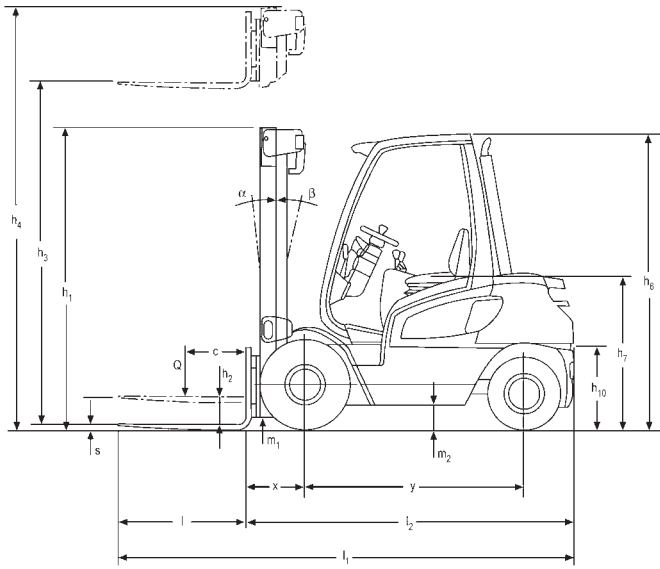
Alle Diesel- und Treibgasmotoren zeichnen sich dabei zusätzlich durch geringe Abgasemissionen aus und erfüllen natürlich die zukünftigen EU-Richtlinien. Die Treibgasversionen sind serienmäßig mit einem Katalysator ausgestattet. Ein geregelter 3-Wege-Kat für Teibgasmotoren sowie verschiedene Rußfiltersysteme für die Die-

selmotoren (beides optional) ermöglichen die individuelle Anpassung an jeden Einsatzfall.

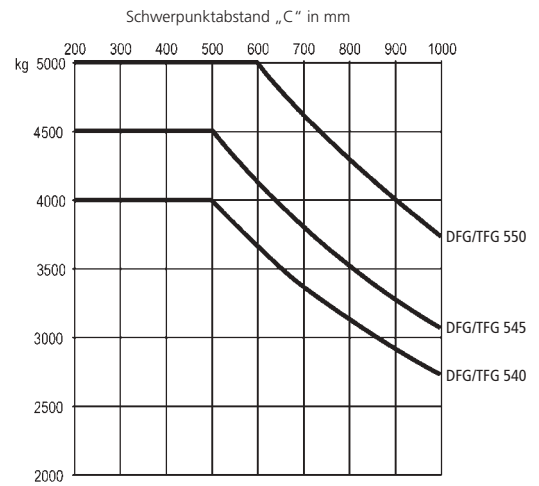
Ebenso individuell anpassen lässt sich auch der ergonomisch gestaltete Arbeitsplatz. Vielfache Einstellmöglichkeiten des Lenkrades und des Sitzes gewährleisten Komfort und Sicherheit. Für entspanntes und konzentriertes Arbeiten während der gesamten Schicht. Für Leistung ohne Belastung.

**JUNGHEINRICH**

DFG/TFG 540–550



Tragfähigkeit



| Bezeichnung | Hubgerüst-Tabelle DFG/TFG 540–550 | | | | | | | | Tragfähigkeitstabelle | | |
|--------------------|-----------------------------------|--------------------|----------------------|------|--|--|------|-------------------------------------|---|----------------|------------------|
| | Hub | | Freihub | | Bauhöhe eingefahren h ₁ mm | Bauhöhe ausgefahren h ₄ mm | | Neigung vor/zurück α/β (°) | ohne Seitenschieber, einfach solid bereift | | |
| | h ₃ mm | | h ₂ mm | | | | | | c = 500 mm kg | | c = 600 mm kg |
| DFG/TFG 540–545 | DFG/TFG 550 | DFG/TFG 540–545 | DFG/TFG 550 | | DFG/TFG 540–545 | DFG/TFG 550 | | DFG/TFG 540 | DFG/TFG 545 | DFG/TFG 550 | |
| Zweifach ZT | 2750 | 2750 | 150 | 150 | 2165 | 3450 | 3600 | 7/11 | 4000 | 4500 | 5000 |
| | 3000 | 3000 | 150 | 150 | 2290 | 3700 | 3850 | 7/11 | 4000 | 4500 | 5000 |
| | 3500 | 3500 | 150 | 150 | 2540 | 4200 | 4350 | 7/6 | 4000 | 4500 | 5000 |
| | 4000 | 4000 | 150 | 150 | 2790 | 4700 | 4850 | 7/11 | 4000 | 4500 | 5000 |
| | 4500 | 4500 | 150 | 150 | 3040 | 5200 | 5350 | 7/11 | 4000 | 4500 | 5000 |
| | 5000 | 5000 | 150 | 150 | 3290 | 5700 | 5850 | 7/6 | 4000 | 4500 | 5000 |
| | 5500 | 5500 | 150 | 150 | 3540 | 6200 | 6350 | 7/6 | 4000 | 4500 | 5000 |
| | 6000 | 6000 | 150 | 150 | 3790 | 6700 | 6850 | 7/6 | 4000 | 4400 | 4900 |
| 6500 | 6500 | 150 | 150 | 4040 | 7200 | 7350 | 7/6 | 3800 | 4300 | 4740 | |
| Zweifach ZZ | 2775 | 2725 | 1404 | 1240 | 2140 | 3511 | 3625 | 7/11 | 4000 | 4500 | 5000 |
| | 3025 | 2975 | 1529 | 1365 | 2265 | 3761 | 3875 | 7/11 | 4000 | 4500 | 5000 |
| | 3525 | 3475 | 1779 | 1615 | 2515 | 4261 | 4375 | 7/11 | 4000 | 4500 | 5000 |
| | 4025 | 3975 | 2029 | 1865 | 2765 | 4761 | 4875 | 7/11 | 4000 | 4500 | 5000 |
| | 4525 | 4475 | 2279 | 2115 | 3015 | 5261 | 5375 | 7/11 | 4000 | 4500 | 5000 |
| | 5025 | 4975 | 2529 | 2365 | 3265 | 5761 | 5875 | 7/6 | 4000 | 4500 | 4900 |
| | 5525 | 5475 | 2779 | 2615 | 3515 | 6261 | 6375 | 7/6 | 4000 | 4300 | 4740 |
| Dreifach DZ | 4150 | 4050 | 1390 | 1240 | 2140 | 4900 | 4950 | 7/11 | 4000 | 4500 | 5000 |
| | 4525 | 4425 | 1515 | 1365 | 2265 | 5257 | 5325 | 7/11 | 4000 | 4500 | 5000 |
| | 5275 | 5175 | 1765 | 1615 | 2515 | 6025 | 6075 | 7/6 | 4000 | 4500 | 5000 |
| | 5650 | 5550 | 1890 | 1740 | 2640 | 6400 | 6450 | 7/6 | 4000 | 4500 | 5000 |
| | 6025 | 5925 | 2015 | 1865 | 2765 | 6775 | 6825 | 7/6 | 4000 | 4500 | 4780 |
| | 6775 | 6675 | 2265 | 2115 | 3015 | 7525 | 7575 | 7/6 | 3260 | 3040 | 3020 |

| | | | | | | | | | |
|-----------------|------------------|--|---|-----------------|----------------|-----------------|----------------|-----------------|-----------|
| Kennzeichen | 1.1 | Hersteller (Kurzbezeichnung) | Jungheinrich | Jungheinrich | Jungheinrich | Jungheinrich | Jungheinrich | Jungheinrich | 1.1 |
| | 1.2 | Typzeichen des Herstellers | DFG 540 | TFG 540 | DFG 545 | TFG 545 | DFG 550 | TFG 550 | 1.2 |
| | 1.3 | Antrieb | Diesel | Treibgas | Diesel | Treibgas | Diesel | Treibgas | 1.3 |
| | 1.4 | Bedienung Stand, Sitz | Sitz | | Sitz | | Sitz | | 1.4 |
| | 1.5 | Tragfähigkeit/Last Q (t) | 4 | | 4,5 | | 5 | | 1.5 |
| | 1.6 | Lastschwerpunkt c (mm) | 500 | | 500 | | 600 | | 1.6 |
| | 1.8 | Lastabstand x (mm) | 564 | | 564 | | 579 | | 1.8 |
| | 1.9 | Radstand y (mm) | 1985 | | 1985 | | 1985 | | 1.9 |
| | Gewichte | 2.1 | Eigengewicht (einschl. Batterie Zeile 6.5) kg | 6279 | | 6669 | | 7434 | |
| 2.2 | | Achslast mit Last vorn/hinten kg | 8954/1325 | | 9869/1300 | | 10762/1673 | | 2.2 |
| 2.3 | | Achslast ohne Last vorn/hinten kg | 2810/3469 | | 2937/3732 | | 2795/4639 | | 2.3 |
| Räder, Fahrwerk | 3.1 | Bereifung Vollgummi, SE (= Solid), Luft | SE/SE | | SE/SE | | SE/SE | | 3.1 |
| | 3.2 | Reifengröße, vorn | 8.25-15 | | 8.25-15 | | 300-15 | | 3.2 |
| | 3.3 | Reifengröße, hinten | 28x9-15 | | 28x9-15 | | 28x9-15 | | 3.3 |
| | 3.5 | Räder, Anzahl vorn/hinten (x = angetrieben) | 2x/2 | | 2x/2 | | 2x/2 | | 3.5 |
| | 3.6 | Spurweite, vorn b ₁₀ (mm) | 1180 | | 1180 | | 1170 | | 3.6 |
| | 3.7 | Spurweite, hinten b ₁₁ (mm) | 1160 | | 1160 | | 1160 | | 3.7 |
| | Grundabmessungen | 4.1 | Neigung Hubgerüst/Gabelträger, vor/zurück (α/β) | 7/11 | | 7/11 | | 7/11 | |
| 4.2 | | Höhe Hubgerüst eingefahren h ₁ (mm) | 2540 | | 2540 | | 2540 | | 4.2 |
| 4.3 | | Freihub h ₂ (mm) | 150 | | 150 | | 150 | | 4.3 |
| 4.4 | | Hub h ₃ (mm) | 3500 | | 3500 | | 3500 | | 4.4 |
| 4.5 | | Höhe Hubgerüst ausgefahren h ₄ (mm) | 4200 | | 4200 | | 4350 | | 4.5 |
| 4.7 | | Höhe über Schutzdach (Dachabdeckung +10 mm) h ₆ (mm) | 2385 | | 2385 | | 2385 | | 4.7 |
| 4.8 | | Sitzhöhe/Standhöhe h ₇ (mm) | 1255 | | 1255 | | 1255 | | 4.8 |
| 4.12 | | Kupplungshöhe h ₁₀ (mm) | 535/700 | | 535/700 | | 535/700 | | 4.12 |
| 4.19 | | Gesamtlänge, einschl. Gabel l ₁ (mm) | 4145 | | 4145 | | 4260 | | 4.19 |
| 4.20 | | Länge einschl. Gabelrücken l ₂ (mm) | 2995 | | 2995 | | 3110 | | 4.20 |
| 4.21 | | Gesamtbreite b ₁ (mm) | 1450 | | 1450 | | 1450 | | 4.21 |
| 4.22 | | Gabelzinkenmaße s/e/l (mm) | 50x125x1150 | | 50x125x1150 | | 60x150x1150 | | 4.22 |
| 4.23 | | Gabelträger ISO 2328, Klasse/Form A, B | 3A | | 3A | | 4A | | 4.23 |
| 4.24 | | Gabelträgerbreite b ₃ (mm) | 1260 | | 1260 | | 1260 | | 4.24 |
| 4.31 | | Bodenfreiheit mit Last unter Hubgerüst m ₁ (mm) | 190 | | 190 | | 190 | | 4.31 |
| 4.32 | | Bodenfreiheit Mitte Radstand m ₂ (mm) | 230 | | 230 | | 230 | | 4.32 |
| 4.33 | | Arbeitsgangbreite bei Palette 1000x1200 quer (l ₆ x b ₁₂) | 4419 | | 4419 | | 4569 | | 4.33 |
| 4.34 | | Arbeitsgangbreite bei Palette 800x1200 längs (b ₁₂ x l ₆) | 4619 | | 4619 | | 4769 | | 4.34 |
| 4.35 | | Wenderadius Wa (mm) | 2655 | | 2655 | | 2790 | | 4.35 |
| 4.36 | | Kleinster Drehpunktstand b ₁₃ (mm) | 900 | | 900 | | 900 | | 4.36 |
| Leistungsdaten | 5.1 | Fahrgeschwindigkeit mit/ohne Last km/h | 25,3/25,5 | 24,4/25,8 | 24,5/25,5 | 23,8/25,8 | 24,8/25,5 | 22,3/25,8 | 5.1 |
| | 5.2 | Hubgeschwindigkeit mit/ohne Last m/s | 0,52/0,53 | | 0,51/0,53 | | 0,5/0,53 | | 5.2 |
| | 5.3 | Senkgeschwindigkeit mit/ohne Last m/s | 0,51/0,49 | | 0,51/0,49 | | 0,51/0,49 | | 5.3 |
| | 5.5 | Zugkraft mit/ohne Last S ₂ 60 min. N | 41200/23500 | 38400/19400 | 40970/24470 | 38100/20400 | 33500/21100 | 31000/16500 | 5.5 |
| | 5.6 | Max. Zugkraft mit/ohne Last S ₂ 5 min. N | | | | | | | 5.6 |
| | 5.7 | Steigfähigkeit mit/ohne Last S ₂ 30 min. % | 25/25 | 25/25 | 25/25 | 25/25 | 25/25 | 25/25 | 5.7 |
| | 5.8 | Max. Steigfähigkeit mit/ohne Last S ₂ 5 min. % | | | | | | | 5.8 |
| | 5.9 | Beschleunigungszeit mit/ohne Last auf 15 m s | 5/4,5 | 4,8/4,2 | 5/4,5 | 5/4,5 | 5,1/4,5 | 5,5/4,5 | 5.9 |
| | 5.10 | Betriebsbremse | mech./hydr. | | mech./hydr. | | mech./hydr. | | 5.10 |
| | V-Motor | 7.1 | Motorhersteller/Typ | Perkins1104C-44 | GM 4.3 V6 | Perkins1104C-44 | GM 4.3 V6 | Perkins1104C-44 | GM 4.3 V6 |
| 7.2 | | Motorleistung nach ISO 1585 kW | 61,5 | 67 | 61,5 | 67 | 61,5 | 67 | 7.2 |
| 7.3 | | Nenn Drehzahl 1/min | 2200 | | 2200 | | 2200 | | 7.3 |
| 7.4 | | Zylinderzahl/Hubraum /cm ³ | 4/4400 | 6/4294 | 4/4400 | 6/4294 | 4/4400 | 6/4294 | 7.4 |
| 7.5 | | Kraftstoffverbrauch nach VDI-Zyklus ¹⁾ l/h, kg | 5 | 6,24 | 5 | 6,5 | 6 | 6,8 | 7.5 |
| Sonstiges | 8.1 | Art der Fahrsteuerung | hydrodynamisch | | hydrodynamisch | | hydrodynamisch | | 8.1 |
| | 8.2 | Arbeitsdruck für Anbaugeräte bar | 160 | | 160 | | 160 | | 8.2 |
| | 8.3 | Ölmenge für Anbaugeräte l/min | 30 | | 30 | | 30 | | 8.3 |
| | 8.4 | Schallpegel, Fahrerohr dB(A) | 78 | | 78 | | 78 | | 8.4 |
| | 8.5 | Anhängekupplung, Art/Typ DIN | 15170/Typ H | | 15170/Typ H | | 15170/Typ H | | 8.5 |

1) 60 VDI-Arbeitsspiele/h

Vorteile nutzen

Ergonomischer Fahrerplatz

Der bequeme und leistungsfördernde Arbeitsplatz besticht durch seine vorbildliche Ergonomie:

- Bequemes und sicheres Auf-/Absteigen durch große, von oben einsehbare Trittsstufe.
- Schwingend im Rahmen gelagertes Fahrerplatzmodul (Floating Cab) für spürbar reduzierte Schwingungen und Vibrationen.
- 3-fach verstellbarer Komfortsitz. Optional mit Luftfederung.
- Stufenlos verstellbare Lenksäule.
- Großer, bequemer Fußraum mit automobilgerecht angeordneten Pedalen.
- Griffgünstig neben dem Fahrersitz angeordnete Hydraulikhebel mit direkt daneben (wahlweise an der Lenksäule) angeordnetem Fahrtrichtungsschalter.
- Ausgezeichnete Sicht durch Panorama-Hubgerüste mit hintenliegenden Zylindern und Freisicht-Gabelträger.
- Übersichtliche Instrumententafel mit Analoganzeigen und umfangreichen Warn- und Kontrollleuchten.
- Komfortables Arbeiten bei jeder Wetterlage durch Komfortkabinen (optional) in verschiedenen Ausführungen.

Motoren

Für kraftvollen Antrieb in jeder Fahrsituation sorgen großvolumige Industriebmotoren, die speziell für die Anforderungen in Gabelstaplern ausgelegt sind:

- 4,4-Liter-Dieselmotor (Perkins) mit 61,5 kW Leistung und einem maximalen Drehmoment von 300 Nm bei 1500 min⁻¹. Saubere Abgase und hohe Laufruhe durch Indirekt-Einspritzung.
- 4,3-Liter-V6-Treibgasmotor (GM) mit 67 kW Leistung und einem maximalen Drehmoment von 264 Nm bei 2200 min⁻¹.
- Lange Lebensdauer durch robuste Bauweise und niedriges Drehzahlniveau.
- 500-Betriebsstunden-Wartungsintervall.

- Treibgasstapler serienmäßig mit Katalysator. Geregelter 3-Wege-Katalysator optional lieferbar.
- Dieseltapler mit niedriger Rußemission. Rußfilteranlagen in verschiedenen Ausführungen optional lieferbar.
- Im Rahmen integrierter 70-l-Dieseltank.

Antrieb

Der Hydrodynamikantrieb ermöglicht eine optimale, bedarfsgerechte Kraftübertragung:

- Optimaler Wirkungsgrad bei mittleren und hohen Geschwindigkeiten.
- Automatisches Lastschaltgetriebe mit hydrodynamischem Drehmomentwandler, je 2 Gang vorwärts und rückwärts.
- Kombiniertes Schleichfahrt-/Bremspedal ermöglicht feinfühliges Fahren bei gleichzeitig voller Hubleistung.

Elektroanlage

12-Volt-Batterie mit 95 Ah (DFG/TFG) und 66-A-Drehstromlichtmaschine. Ottomotor mit wartungsfreier, kontaktloser Transistorzündung.

Reifen

Serienmäßige Ausstattung mit Superelastikreifen. Wahlweise mit nicht kreidender SE-Bereifung oder Luftreifen.

| Vorderachse | | Spur- | | Stapler- | |
|-----------------|-------|---------|----|----------|--------|
| Bereifungsart | Stück | Größe | PR | weite | breite |
| SE-Reifen | 2 | 8.25-15 | — | 1170 | 1450 |
| Luftreifen | 2 | 300x15 | 18 | 1170 | 1450 |
| SE-Breitreifen* | 2 | 300-15 | — | 1180 | 1450 |
| SE-Zwilling | 4 | 8.25-15 | — | 1320 | 1900 |
| Hinterachse | | Spur- | | Stapler- | |
| Bereifungsart | Stück | Größe | PR | weite | breite |
| SE-Reifen | 2 | 28x9-15 | — | 1160 | |
| Luftreifen | 2 | 28x9-15 | 12 | 1160 | |

* über 4,5 m Hub Standard

Lenkung

Hydrostatiklenkung für spielend leichtes, punktgenaues Lenken ohne Lenkrückschläge, maximalen Lenkkomfort und

hohe Sicherheit. Die Lenkachse mit integriertem Lenkzylinder ist in Gummilagern pendelnd im Rahmen befestigt.

Bremse

Zwei unabhängige Bremssysteme wirken auf die Vorderräder. Fußbremse: hydraulisch unterstützte Trommelbremse mit asbestfreien Belägen. Feststellbremse: handbetätigte Seilzugbremse.

Hydraulik

Das Hochleistungsfiltersystem gewährleistet besonders sauberes Öl und damit die lange Lebensdauer aller Komponenten:

- Ansaugfilter und Filter in der Rücklaufleitung.
- In den Rahmen integrierter 70-l-Hydrauliktank.
- Be- und Entlüftung des Hydrauliktanks über Filter.
- Druckbegrenzungsventile zum Schutz vor Überdruck und Überlastung.

Hubgerüst

Alle Komponenten des Hubgerüsts sind auf optimale Sichtverhältnisse, hohe Stabilität und lange Lebensdauer ausgelegt:

- Schlanke Hubgerüstprofile und hintenliegende Hubzylinder für besonders breites Sichtfenster.
- Freisicht-Gabelträger mit optimierter Durchsicht.
- Gabelträger nach FEM/ISO-2328-3A (540, 545) oder 4A (550).

Optionen

Zur Anpassung an unterschiedliche Einsatzanforderungen oder Kundenwünsche stehen verschiedene Sonderoptionen und Anbaugeräte zur Verfügung.

Jungheinrich

Aktiengesellschaft

Friedrich-Ebert-Damm 129
22047 Hamburg
Telefon 0180 5235468*
Telefax 0180 5235469*

*Bundesweit nur € 0,12 pro Minute

info@jungheinrich.de
www.jungheinrich.de

ISO-9001, ISO-14001
Zertifizierungen des Qualitäts-
und Umweltmanagements.



Jungheinrich-Flurförderzeuge
entsprechen den europäischen
Sicherheitsanforderungen.



JUNGHEINRICH
Das lohnt sich.