

**Kompakte Bauart
für enge Lagerbereiche**

**Geschlossene, abgerundete
Fahrzeugkontur**

**Schmale Gabeln erleichtern
die Palettenaufnahme**



ECE 116

Horizontal-Kommissionierer (1600 kg)

Der Jungheinrich Horizontal-Kommissionierer ECE 116, ermöglicht das Kommissionieren auch in engen Lagerbereichen. Kompakte Bauart und funktionale Fahrerplatzgestaltung schaffen optimale Voraussetzungen für hohe Kommissionierleistung.

Bedienbereich: Die feste Standplattform bietet Sicherheit und Komfort. Das ausgeformte Rückenpolster, der großflächige Knieschutz und die durch Gummipuffer gefederte Standplattform bieten jederzeit hohen Standkomfort.

Lenkung: Der ECE 116, ist serienmäßig mit einer oben angelenkten verstellbaren Deichsel ausgestattet.

Deichselkopf: Der ergonomisch gestaltete Deichselkopf bietet Sicherheit und Komfort für den Bediener. Alle Bedienschalter sind ohne Umgreifen zu betätigen.

Antrieb: Der kraftvolle, stehende 1,5-kW-Nebenschlussmotor (KB 60 min) ist hoch belastbar und arbeitet mit einem sehr günstigem Wirkungsgrad. Das zweistufige Einhäuftgetriebe ist besonders geräuscharm.

Rahmen: Robust gebaut aus Elementen von 8 mm Stärke. Speziell für den nutzungsintensiven Einsatz im Kommissionierbetrieb mit hoher Rahmenschürze ausgestattet.

Batterie: Der Batterieraum ist in der Kurzversion für 24-V-Batterien in der Ausführung 2 PzS 220/230 Ah ausgelegt. Für die Langversion sind die Batterieausführungen 3 PzS 300/375 Ah lieferbar.

Fahrsteuerung: Modernste Impulssteuerungselektronik (SpeedControl) ermöglicht eine echte Geschwindigkeitsregulierung über den Fahrshalter. So wird in jeder

Situation die vorgegebene Geschwindigkeit beibehalten. Die Einstellung der Fahrparameter Beschleunigung, Endgeschwindigkeit, Motorbremse und Reversieren ist über die Impulssteuerung möglich. Bei Zurücknahme des Fahrhalters wird der ECE 116, automatisch über den Motor abgebremst.

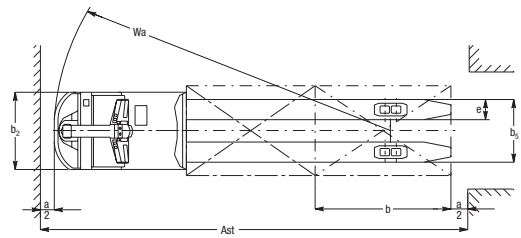
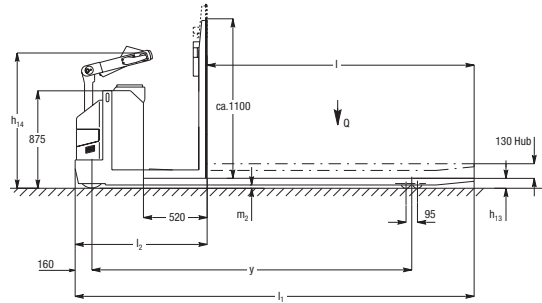
Bremse: Elektromagnetische, direkt auf die Motorwelle wirkende Scheibenbremse. Motorabbremmung mit Energierückgewinnung in Nullstellung des Fahrhalters. Automatischer Rückrollschutz an der Steigung. Die Fahrsteuerung erkennt ein Zurückrollen und aktiviert automatisch die Bremse.

Räder: Serienmäßig vulkollanbereift. Antriebsrad: 230 mm Ø, 70 mm breit. Lastrollen: 85 mm Ø, 85 mm breit (Tandemausführung).

ECE 116

Leistungsdaten

Tragfähigkeit		kg = 1600
Fahrtgeschwindigkeit	ohne Last	km/h = 12
	mit Nennlast	km/h = 10
Hubgeschwindigkeit	ohne Last	cm/s = 6,2
	mit Nennlast	cm/s = 5,0
Max. Steigvermögen	ohne Last	% = 15
	mit Nennlast	% = 10
Eigengewicht ohne Batterie		kg = 493



Technische Daten

Q — Tragfähigkeit	kg = 1600
l_2 — Vorderbaulänge lang/XL (kurz/lang)	mm = 1130/1200
l — Gabellänge	siehe Tabelle
l_1 — Fahrzeuglänge	siehe Tabelle
y — Radstand, Lastteil gehoben	siehe Tabelle
b_5 — Gabelaußenabstand	siehe Tabelle
Wa — Wenderadius, Lastteil gehoben	siehe Tabelle
Ast — Arbeitsgangbreite	siehe Tabelle
b_1 — Breite über alles	mm = 690
b_{10} — Spurweite vorn	= 476
e — Gabelbreite	= 170
h_{13} — Gesenkte Höhe	= 85
h_3 — Hub	= 125
a — Sicherheitsabstand	= 200

Änderungen und technische Verbesserungen vorbehalten.

Batterieraum (mm)

Batterieraum kurz

l	l_1	y^*	b_5	Gabel- überhang	Wa*	Ast ₃
1000	2130	1784	510/540/670	186	1994	2380
1150	2280	1934	510/540	186	2144	2530
1200	2330	1984	510/540	186	2194	2580
1400	2530	2184	510/540	186	2394	2780
1600	2730	2384	510/540	186	2594	2980
1950	3080	2360	510/540	560	2570	3330
2400	3530	2810	510/540/670	560	3020	3780

Batterieraum lang

1000	2200	1854	510/540/670	186	2064	2450
1150	2350	2004	510/540	186	2214	2600
1200	2400	2054	510/540	186	2264	2650
1400	2600	2254	510/540	186	2464	2850
1600	2800	2454	510/540	186	2664	3050
1950	3150	2430	510/540	560	2640	3400
2400	3600	2880	510/540/670	560	3090	3850

* bei gesenktem Lastteil + 75 mm

Jungheinrich Aktiengesellschaft

Friedrich-Ebert-Damm 129
22047 Hamburg
Telefon 0180 5235468*
Telefax 0180 5235469*

*Bundesweit nur € 0,12 pro Minute

info@jungheinrich.de
www.jungheinrich.de

ISO-9001, ISO-14001
Zertifizierungen des Qualitäts-
und Umweltmanagements.



Jungheinrich-Flurförderzeuge
entsprechen den europäischen
Sicherheitsanforderungen.



JUNGHEINRICH
Das lohnt sich.